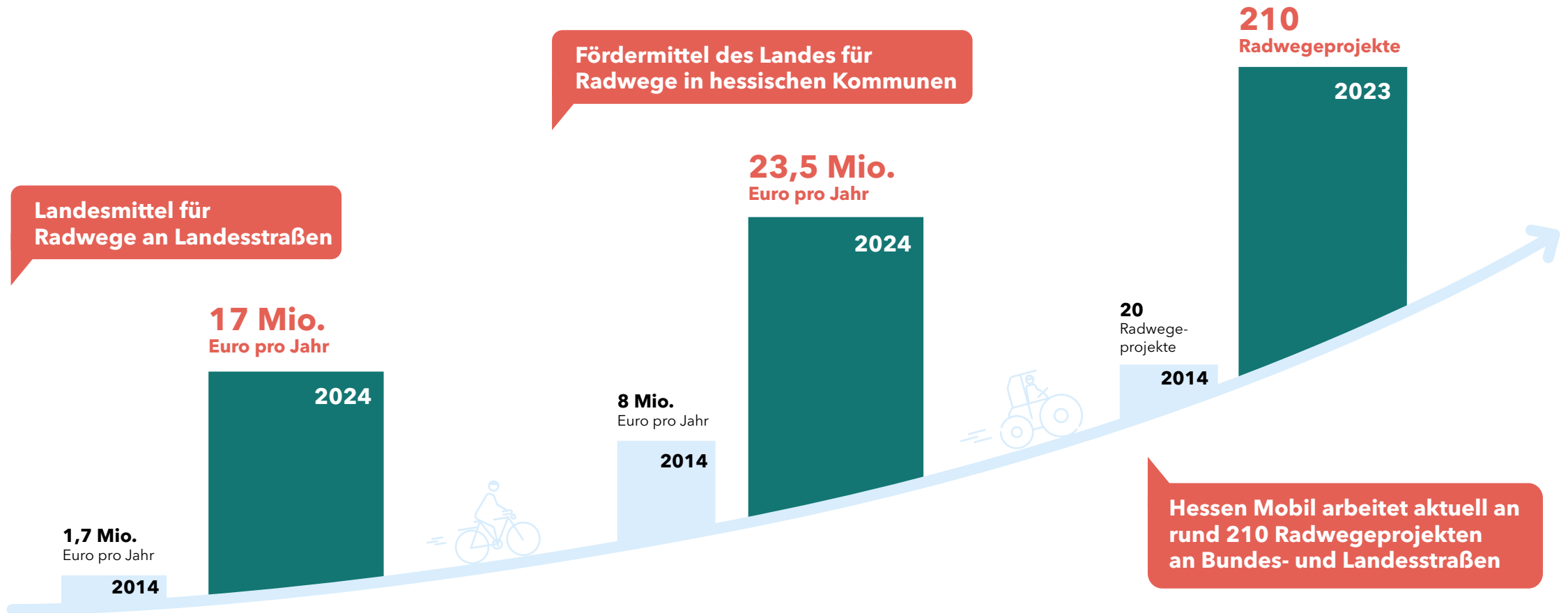


Rekordmittel für Radwege in Hessen



Mehr Personal beim Radwegebau in Hessen



Bis 2015 wurde Personal bei Hessen Mobil **abgebaut**.



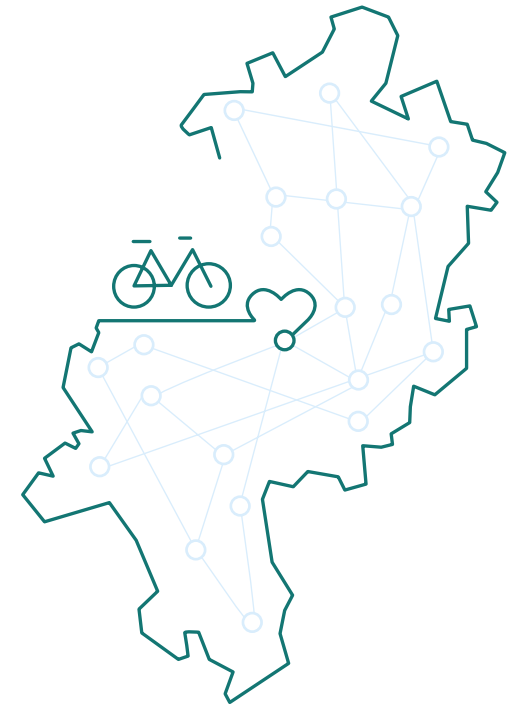
2015 wurde der Personalabbau gestoppt und seitdem **neue Stellen bei Hessen Mobil geschaffen**.

Inzwischen gibt es

- eine **neue Abteilung Mobilität und Radverkehr** bei Hessen Mobil
- die Organisationseinheiten der **„Task Force Radwege“**
- **Radverkehrskordinatorinnen** und -kordinatoren

Förderung der Kommunen:

Land Hessen finanziert mit 80 Prozent Nahmobilitätskordinatorinnen und -kordinatoren in 20 Landkreisen



**Hessisches Ministerium
für Wirtschaft, Energie,
Verkehr und Wohnen**

Referat Presse, Öffentlichkeitsarbeit
Kaiser-Friedrich-Ring 75
65185 Wiesbaden
Telefon 0611 815-2020
presse@wirtschaft.hessen.de

<https://wirtschaft.hessen.de/>

