

HESSEN



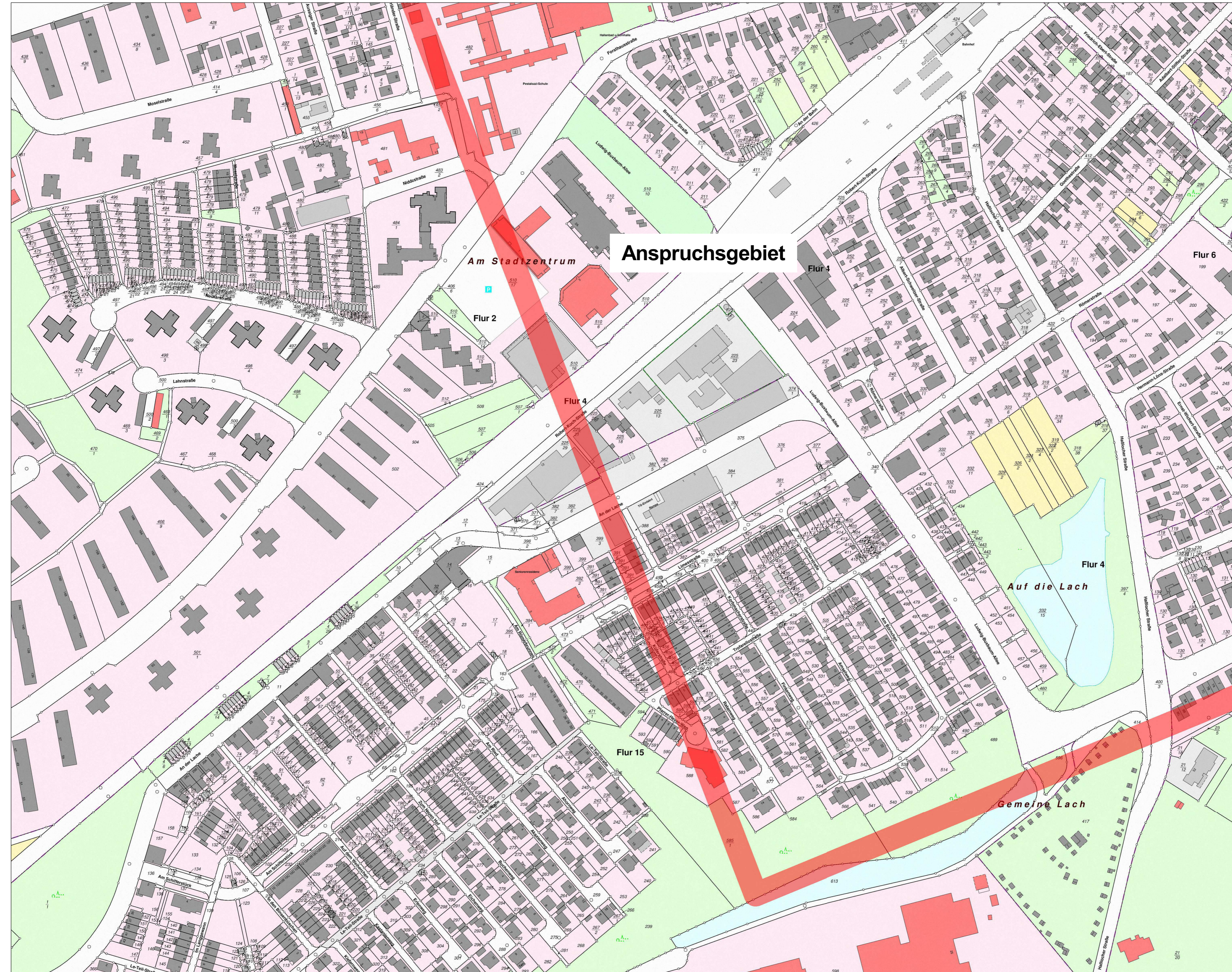
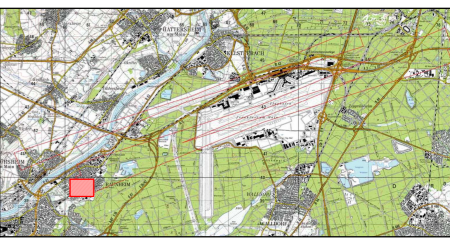
Es wird um Beachtung gebeten, dass das Anspruchsgebiet des Planergänzungsbeschlusses vom 10.05.2013 (Planergänzung Wirbelschleppen I) durch Planergänzungsbeschluss vom 26.05.2014 (Planergänzung Wirbelschleppen II) auf den gesamten Kernort Flörsheim und die gesamte Ortschaft Raunheim ausgeweitet wurde. Der Planergänzungsbeschluss vom 26.05.2014 (Planergänzung Wirbelschleppen II) ist ebenfalls unter

<https://wirtschaft.hessen.de/verkehr/luftverkehr/planergaenzung-wirbelschleppen>

online abrufbar.

Auf der folgenden Seite sehen Sie eine Detailkarte zum Anspruchsgebiet des Planergänzungsbeschlusses vom 10.05.2013 (Planergänzung Wirbelschleppen I), die die Ausweitung durch den Planergänzungsbeschluss vom 26.05.2014 (Planergänzung Wirbelschleppen II) nicht berücksichtigt.

Übersicht



Anspruchsgebiet

Am Stadizentrum

Flur 2

Flur 4

Flur 4

Flur 6

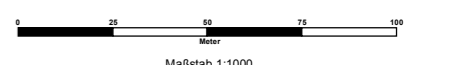
Flur 4

Flur 15

Gemeinde Lach

Legende

Gebietsgrenze gem. A 11 des Planergänzungsbeschlusses - 66p 01.03/04/29



Maßstab 1:1000

Projektion: UTM Zone 32, Ellipsoid GRS 80,
Datum ETRS89
Kartengrundlage: ALKIS (c) Hessische
Verwaltung für Bodenmanagement und
Geoinformation
Kartographie: Hessische Verwaltung für
Bodenmanagement und Geoinformation, Dez.
II 3

28.5.2013